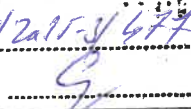
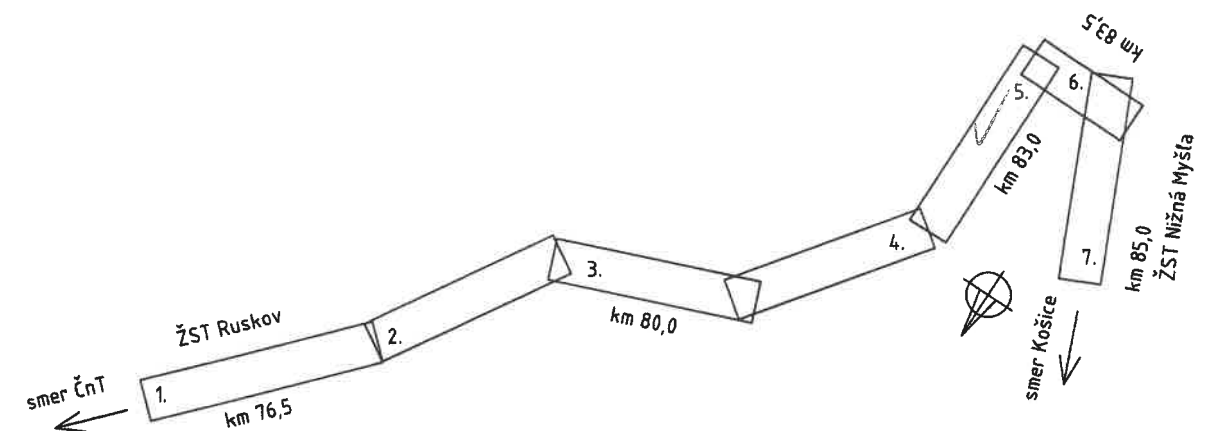
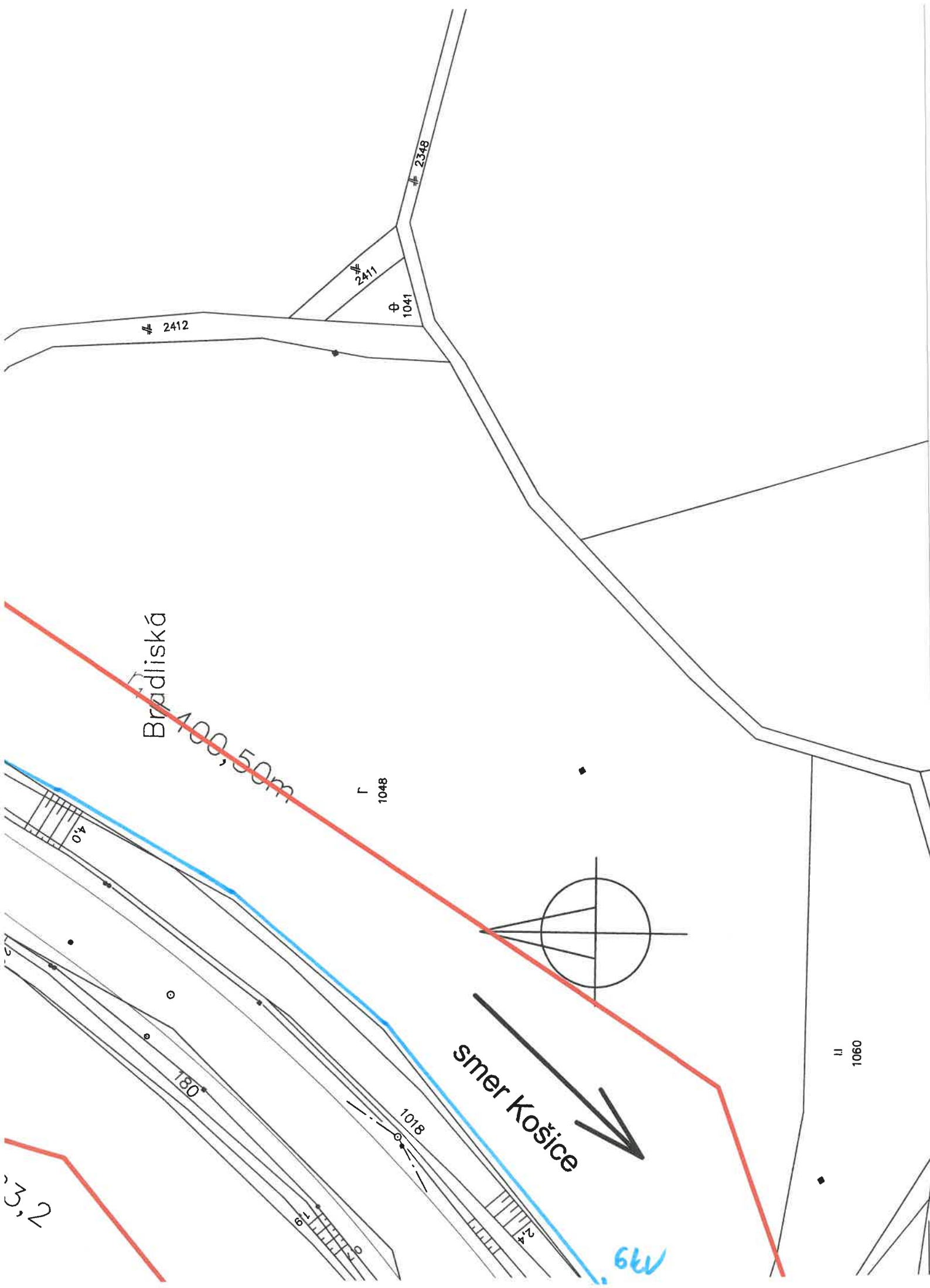
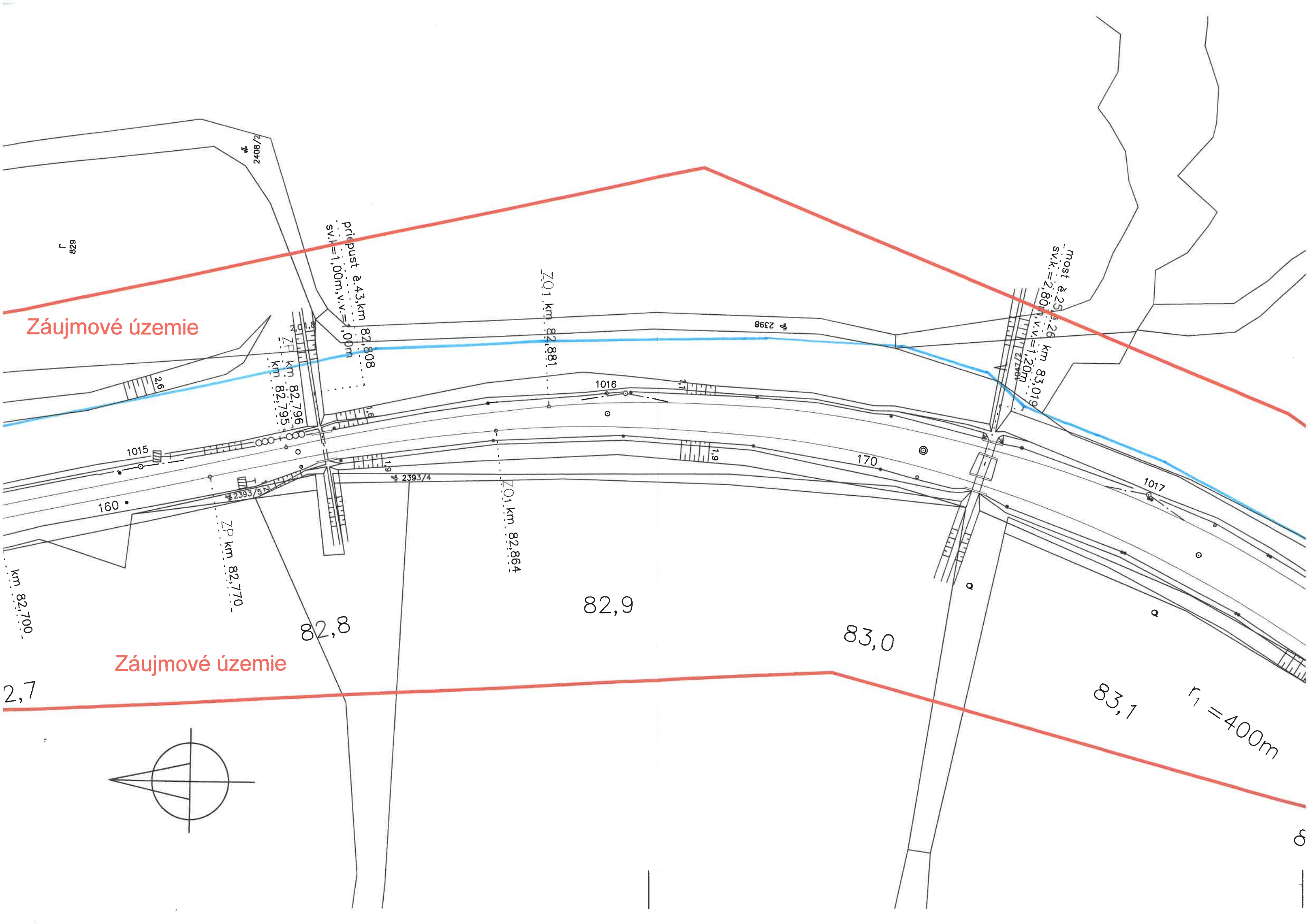


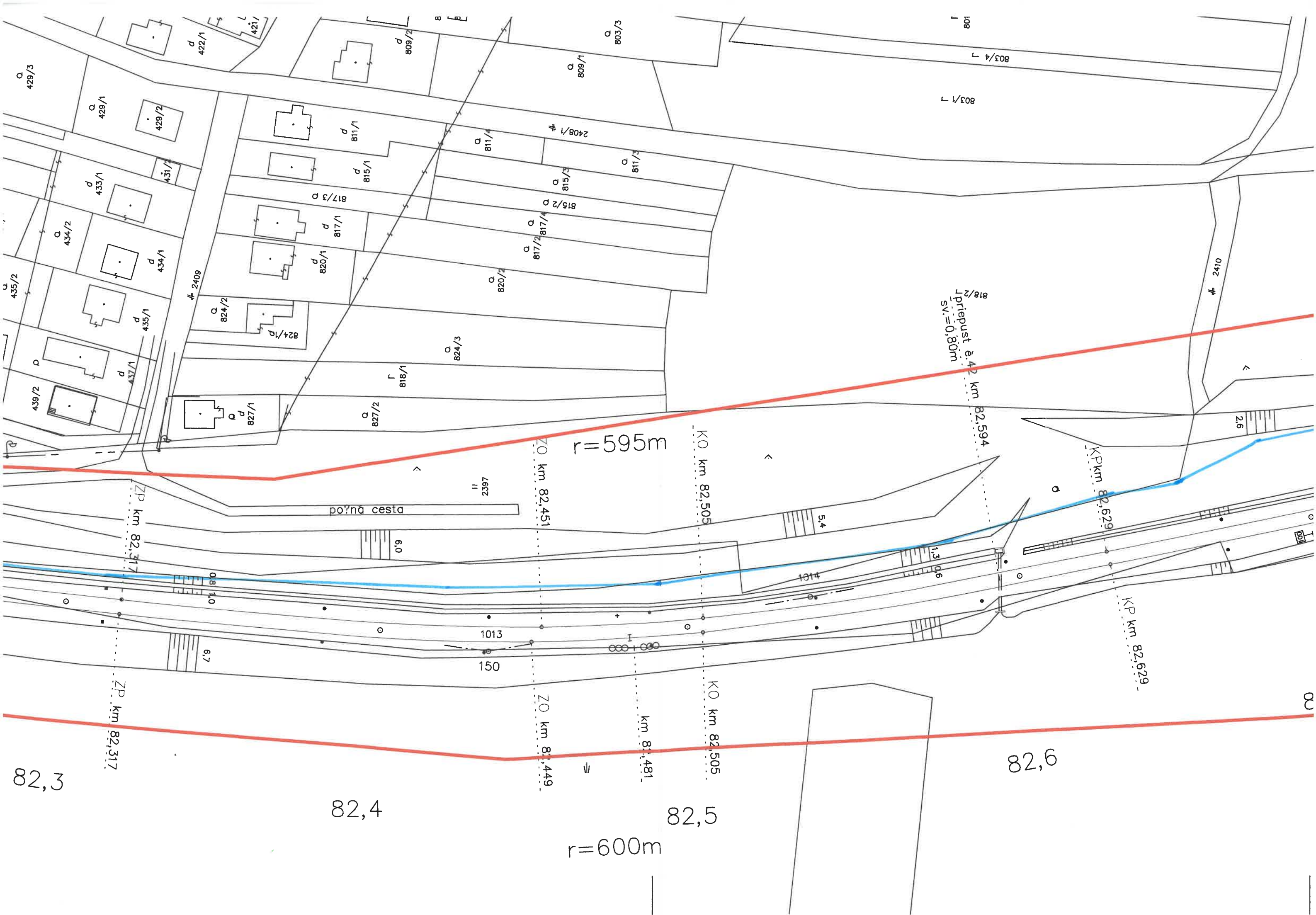
- podľa el. vedenia VN (VO, puľpoška)
- podľa el. vedenia VN (6kV)

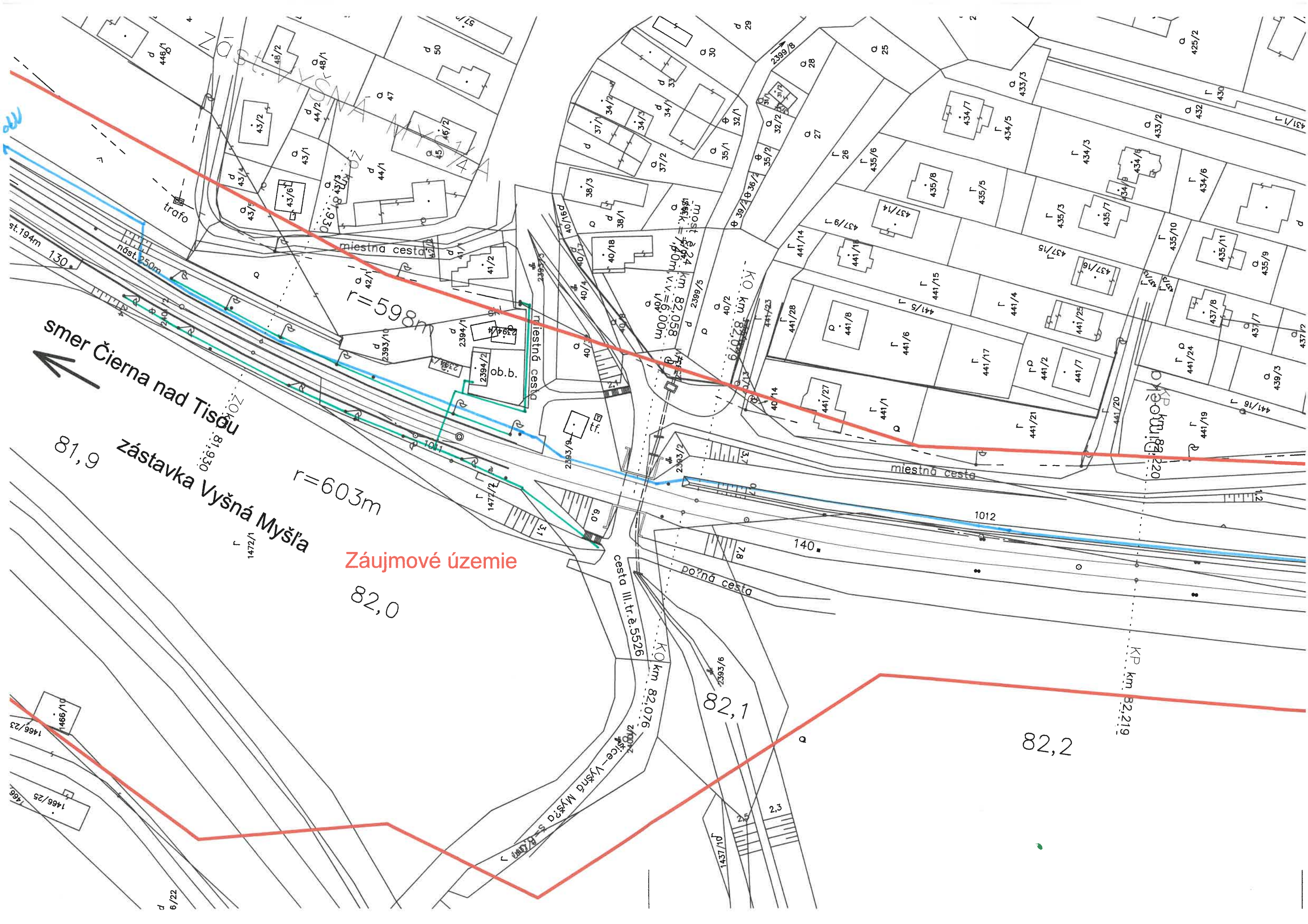
ŽSR, Sekcia elektrotechniky a energetiky
OR KOŠICE Štefánikova 60, 041 50 Košice
Situácia overená a platí s vyjadrením
č.j. 001165 / 2020 / SEČ / 2015-8 / 677
zo dňa: 10.8.2020 podpis: 



Zodpovedný projektant stavby:	Ing. Eva Gregová	<i>Gregová</i>		SUDOP	
Zodpovedný projektant časti:				KOŠICE a.s.	
Navrhol, vypracoval:				Žriedlová č. 1, 040 01 KOŠICE	
Kontroloval:				Riaditeľ:	
Miesto stavby:	Nižná Myšľa, Vyšná Myšľa, Bohdanovce, Blažice, Ruskov	Okres:	Košice-okolie	Ing. Branislav Hudák	
Investor - stavebník:	Železnice Slovenskej republiky				
Stavba:	Klemensova 8 813 61 Bratislava				
Nižná Myšľa - Ruskov, komplexná rekonštrukcia k.č.2, dĺžka 6,596 km, so sanáciou železničného spodku, KR mostov a priepustov a nástupišť Bohdanovce, Vyšná Myšľa					
Situácia na zakreslenie existujúcich inžinierskych sietí					
				Zákazkové číslo:	1917
				Dátum:	11/2020
				Stupeň - účel:	DSPRS
				Počet A4	8x4
				Časť:	Mierka: 1:1000
				Príloha:	Súprava:
					5.







smer Čierna nad Tisou

81,9 zástavka Vyšná Myšľa

r=603m

Zaujmové územie

82,0

82,1

82,2

KP km 82,219